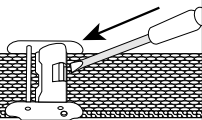


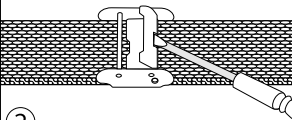
メトロノームウォッチ メタルメッシュバンドの長さ調整方法

ドライバーを金具の穴に挿入します。
下図の方向から挿入してください。
反対方向から差し込むと破損の原因となりますのでご注意ください。



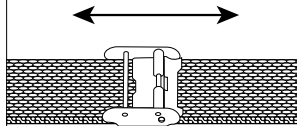
①

ドライバーをテコの原理で押し上げますと、ロックが解除されます。



②

ロック解除後、バックルをスライドし、腕周りのサイズに合わせます。



③

※スライドする金具の四角部分とバンド裏面の溝部分を合わせてください。



④

ハンマーの柄の部分などで押さえてロックします。
※金属製の物で押さえると金具が変形し、破損する場合がありますのでご注意ください。

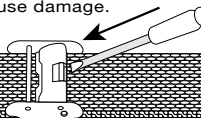


⑤

How to adjust the length of the metal mesh band on a Metronome Watch

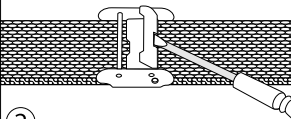
Insert a screwdriver into the hole in the clasp.

*Insert it from the direction shown in the figure below. Inserting the screwdriver from the opposite direction could cause damage.



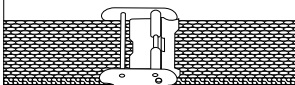
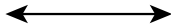
①

The clasp will be released as you lever it up with the screwdriver.



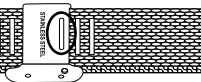
②

After opening the clasp, slide the buckle along the bracelet to adjust it to fit your wrist.



③

*Slide the buckle along the bracelet and line up the square part of the clasp with one of the grooves on the back of the bracelet.



④

Press down on the clasp with a hammer handle or other object to lock it in place.
*Take care not to use a metal object to press the clasp, as it may cause the clasp to become warped or broken.



⑤